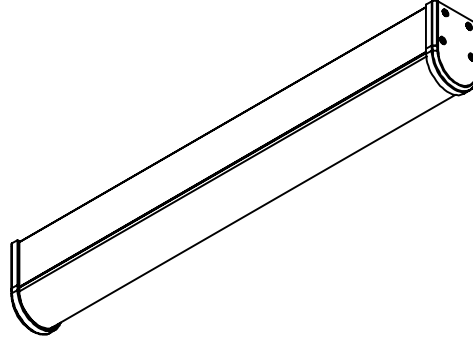




WATERCOURSE

Industrial Luminaire

07109



IP	IK	outdoor	indoor	220-240V	Ra ≥ 80	50/60Hz	Ta=25°C	DALI
66	10							

Product Code

Power
(W)L
(mm)Lumen Output
(lm)Color Temperature
(K)weigh
(kg)

07109.05.40.037

26

595

3700

4000

2,0

07109.08.40.055

39

875

5500

4000

2,6

07109.11.40.072

52

1155

7200

4000

3,2

07109.14.40.091

65

1435

9100

4000

4,0

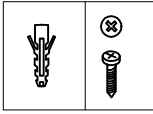
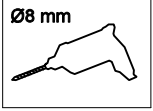
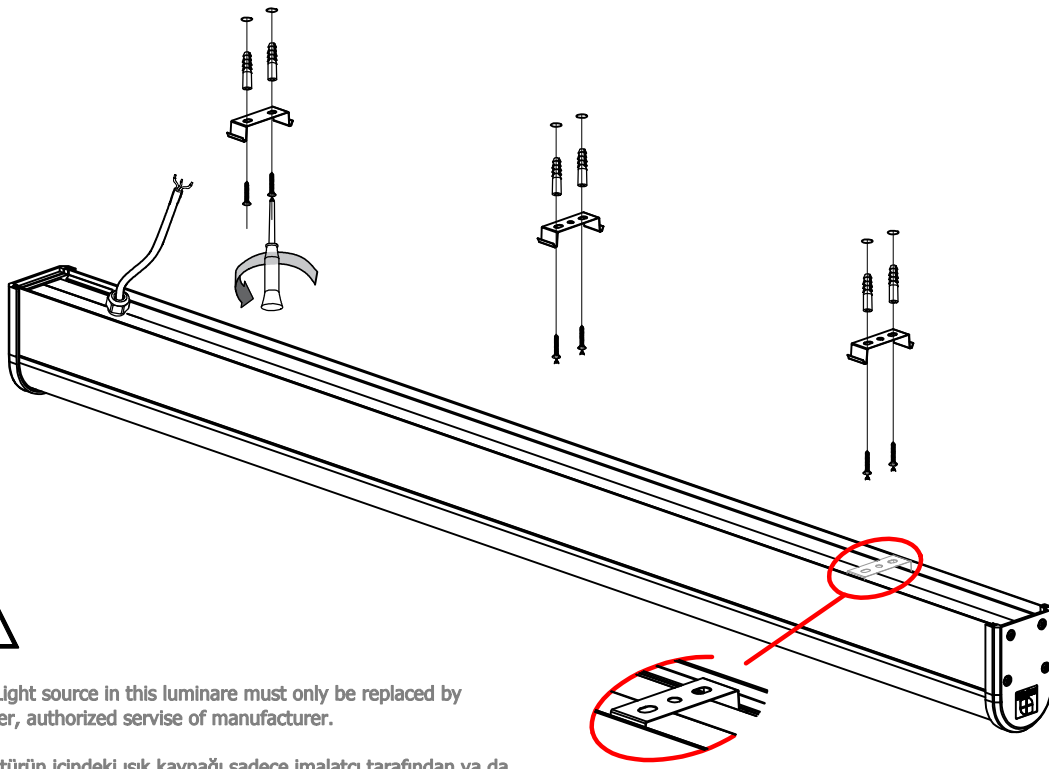


! UYARI

- Bakım, montaj ve elektrik bağlantıları yalnızca kalifiye personel tarafından yapılmalıdır.
- Armatür montaj veya ışık kaynağını değiştirme işleminden önce, elektrik bağlantısı kesilmelidir.
- Armatür termal yalıtım malzemesi ile kaplanmaya uygun değildir.
- Armatürler iletken yüzeylere montaj yapılamaz.
- Onarım ve bakım sırasında yalnızca orjinal parçalar kullanılmalıdır.
- Eğer armatürde sonradan değişiklik yapılırsa, değişiklikten sorumlu tüketici kabul edilecektir.
- Üretici uygulamalardan kaynaklı hatalardan, sorumlu değildir.

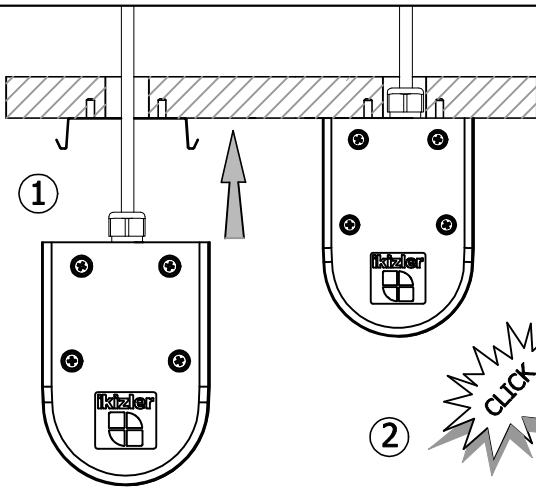
! WARNING

- Maintenance, installation and electrical connections should be performed by qualified personnel.
- The electrical connection must be disconnected before fitting the fitting or replacing the light source.
- Luminaire is not suitable for coating with thermal insulation material.
- Armatures can not be mounted on conductive surfaces.
- Only original parts should be used during repair and maintenance.
- If the luminaire is subsequently modified, the consumer responsible for the change will be accepted.
- The manufacturer is not responsible for any errors resulting from applications.

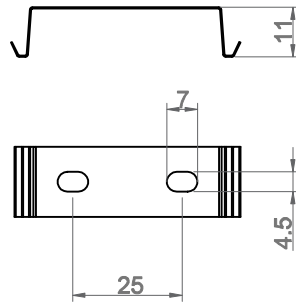


(ENG) The Light source in this luminaire must only be replaced by manufacturer, authorized service of manufacturer.

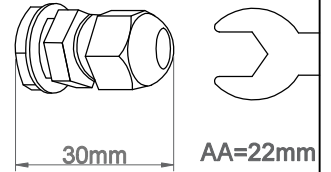
(TR) Armatürün içindeki ışık kaynağı sadece imalatçı tarafından ya da yetkili personel tarafından değiştirilmelidir.



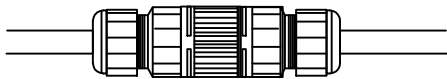
* Mounting Spring



* PG11 Fitting



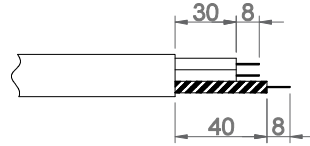
4.



(TR) * Kablo ucuna IP65 Konnektör takılacak. (Son kullanıcı)

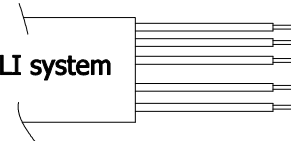
(ENG) * To be mounted the end of the cable, cable gland IP65 Connector. (End user)

3x1-1.5 mm
min.Ø8,5 max Ø12



5 x 1-1.5mm²

DALI system



(TR) Bu armatürün harici bükülgen kablo veya kordonun hasar görmesi durumunda ; bir tehlike meydana gelmesini engellemek için yalnızca imalatçı veya onun yetkili servisi ya da eşdeğer nitelikli kalifiye personel tarafından değiştirilmesi gerekir.

(ENG) In case of getting damage of flexible cable and cord of this luminaire; to prevent a danger arising, it must be replaced by only manufacturer or their authorized service.

(TR) Verilen bilgiler önceden bildirilmeksizin değiştirilebilir. Laboratuvar koşullarında ölçülen tüm değerler tasarım veya tipik değerlerdir, ikizler aydınlatma bu performansın son kullanım koşullarında elde edileceğini garanti vermez.

(ENG) Information provided is subject to change without notice. All values are design or typical values when measured under laboratory conditions and ikizler lighting makes no warranty or guarantee, express or implied, that such performance will be obtained under end-use conditions.