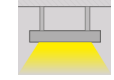


Lightline - 049 D/E

Direkt/Endirekt

İç Aydınlatma - Lineer Aydınlatma



Renk Seçenekleri



Ral 9016

Ral 9006

Ral 9005

TEKNİK BİLGİLER

| | |
|---------------------|---|
| Gövde | Ekstrüzyon Alüminyum Profil |
| Yan Kapak | Alüminyum Enjeksiyon |
| Difüzör | Yüksek Işık Geçirgenliğine Sahip Opal Difüzör |
| Boya | Elektrostatik Toz Boya |
| Boyutlar(mm) | 48(W) x 90(H) |

OPTİK ÖZELLİKLER

| | |
|-------------------------|-----------------|
| Optik | Direk - Endirek |
| Işık Çıkış Açısı | 120° |
| UGR Derecesi | UGR ≤ 22 |
| CRI | CRI ≥ 80 |
| Renk Bin Değeri | Mc Adams ≤ 3 |

ELEKTRİKSEL

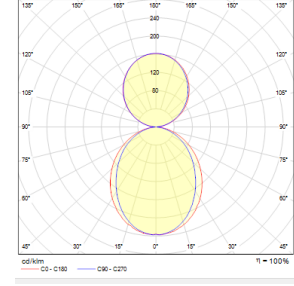
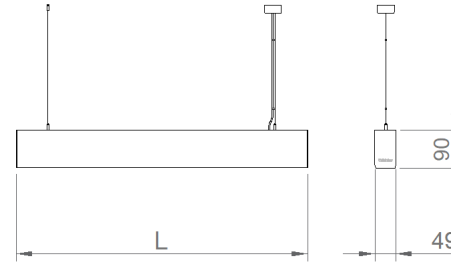
| | |
|------------------------|-----------------------------------|
| Güç (W) | 51W-78W |
| Güç Faktörü | >0.95 |
| Işık Kaynağı | SMD Mid Power LED |
| Kablo | Halojen-Free |
| Giriş Voltajı | 220-240V AC / 50-60 Hz |
| LED Sürücü | Yüksek Verimli Sabit Akım Çıkışlı |
| Ortam Sıcaklığı | -20°C / +50°C |
| LED Ömür L80B50 | >50.000 Saat |

OPSİYONEL

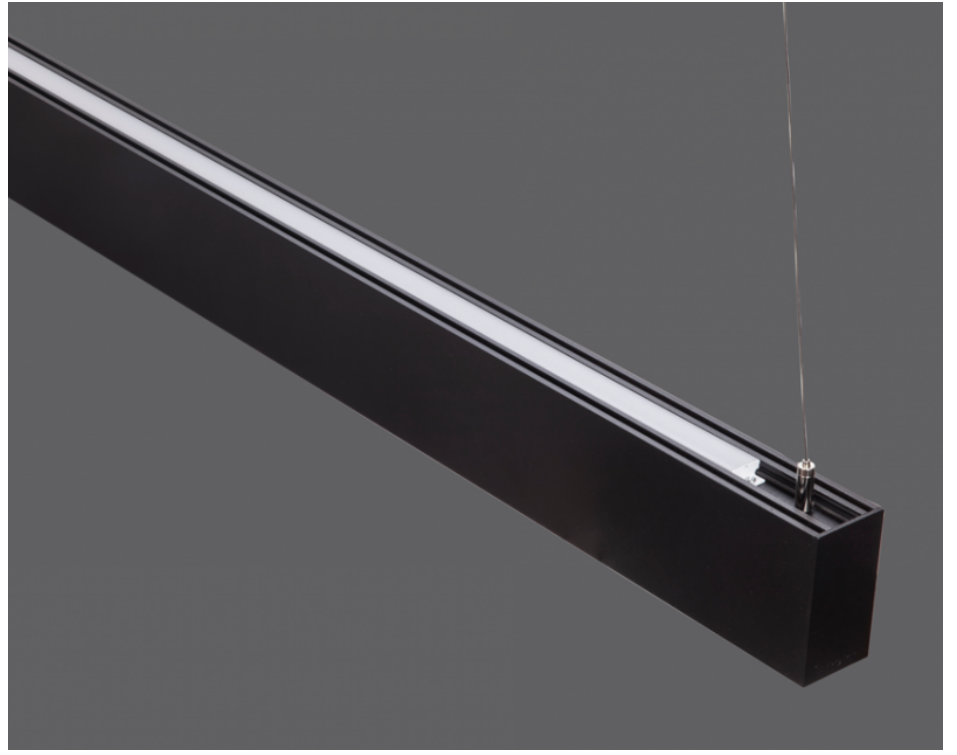
| | |
|-------------------------------|-----------------------------------|
| - DALI | - 1-10V DIM |
| - Tunable White | - Acil Aydınlatma Ünitesi |
| - CRI > 90 | - 2700K ~ 6500K |
| - Farklı RAL Renk Seçenekleri | - Plug-in Enerji Giriş Konnektörü |
| - Class-II Koruma Sınıfı | - AC-DC Besleme(MBS) |

MONTAJ

| | |
|-----------------------|------------------------------------|
| Montaj Tipi | Sarkıt |
| Montaj Aparatı | Yüksekliği Ayarlanabilir Çelik Tel |



| Sipariş Kodu | W | Lm | CCT | CRI | Direkt | Endirekt | L (mm) | Yanma Şekli | Kg |
|-----------------|----|------|------|-------|--------|----------|--------|--------------|-----|
| 01180.49.30.055 | 51 | 5424 | 3000 | Ra>80 | 60% | 40% | 1135 | Çift Kontrol | 2,6 |
| 01180.49.40.057 | 51 | 5750 | 4000 | Ra>80 | 60% | 40% | 1135 | Çift Kontrol | 2,6 |
| 01180.49.30.070 | 65 | 6926 | 3000 | Ra>80 | 60% | 40% | 1415 | Çift Kontrol | 3,2 |
| 01180.49.40.072 | 65 | 7291 | 4000 | Ra>80 | 60% | 45% | 1415 | Çift Kontrol | 3,2 |
| 01180.49.30.085 | 78 | 8305 | 3000 | Ra>80 | 60% | 40% | 1695 | Çift Kontrol | 3,9 |
| 01180.49.40.087 | 78 | 8742 | 4000 | Ra>80 | 60% | 40% | 1695 | Çift Kontrol | 3,9 |
| 01180.49.30.055 | 51 | 5424 | 3000 | Ra>80 | 60% | 40% | 1135 | Tek Kontrol | 2,6 |
| 01180.49.40.057 | 51 | 5750 | 4000 | Ra>80 | 60% | 40% | 1135 | Tek Kontrol | 2,6 |
| 01180.49.30.070 | 65 | 6926 | 3000 | Ra>80 | 60% | 40% | 1415 | Tek Kontrol | 3,2 |
| 01180.49.40.072 | 65 | 7291 | 4000 | Ra>80 | 60% | 40% | 1415 | Tek Kontrol | 3,2 |
| 01180.49.30.085 | 78 | 8305 | 3000 | Ra>80 | 60% | 40% | 1695 | Tek Kontrol | 3,9 |
| 01180.49.40.087 | 78 | 8742 | 4000 | Ra>80 | 60% | 40% | 1695 | Tek Kontrol | 3,9 |



Verilen tüm elektriksel değerler nominal değerlerdir. Işık akısı ve bağlı elektrik yükü +/- %10 luk bir başlangıç toleransına tabidir. Renk sıcaklığı toleransı: +/-150 K. Katalogda ve web sitesinde yer alan teknik parametreler ve ürün kodlarını içeren bilgiler, projelere göre yapılan kişiselleştirmelerden dolayı standart ürünlerden farklılık gösterebilir. İvizler Aydınlatma, ürünlerde haber vermeden değişiklik yapma hakkına sahiptir.

Güncellenmiş bilgilerimiz için lütfen web sitemizi ziyaret ediniz. www.ikizleraydinlatma.com

+90 (216) 397 22 16
info@ikizleraydinlatma.com

