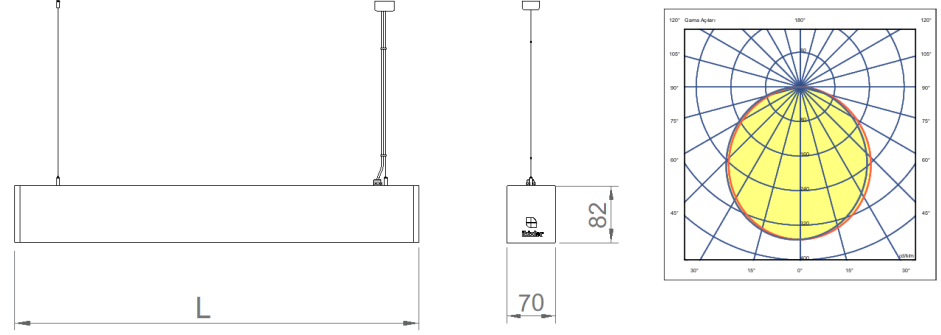
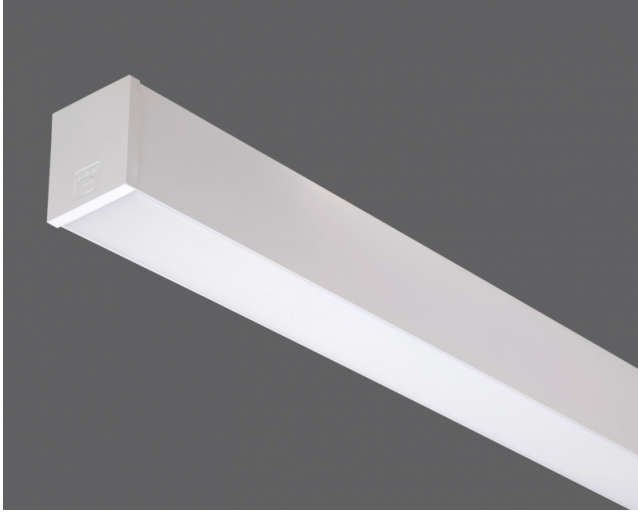
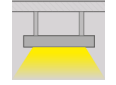


Waterline 070 IP54

İç Aydınlatma - Sarkıt Aydınlatma, Lineer Aydınlatma, Sıva Üstü Aydınlatma, Endüstriyel Aydınlatma



Renk Seçenekleri



TEKNİK BİLGİLER

Gövde	Ekstrüzyon Alüminyum Profil
Yan Kapak	PC Enjeksiyon
Difüzör	Yüksek Işık Geçirgenlikli Opal
Boya	Elektrostatik Toz Boya
Boyutlar(mm)	70(W) x 82(H)

OPTİK ÖZELLİKLER

Optik	Simetrik
Işık Çıkış Açısı	110°
UGR Derecesi	UGR ≤ 22
CRI	CRI ≥ 80
Renk Bin Değeri	Mc Adams ≤ 3

ELEKTRİKSEL

Güç (W)	18-65W
Güç Faktörü	>0.95
Işık Kaynağı	SMD Mid Power LED
Kablo	Halojen-Free
Giriş Voltajı	220-240V AC / 50-60 Hz
LED Sürücü	Yüksek Verimli Sabit Akım Çıkışlı
Ortam Sıcaklığı	-20°C / +50°C
LED Ömür L80B50	>50.000 Saat

OPSİYONEL

- DALI	- 1-10V DIM
- Tunable White	- Acil Aydınlatma Ünitesi
- CRI > 90	- 2700K ~ 6500K
- Farklı RAL Renk Seçenekleri	- Plug-in Enerji Giriş Konnektörü
- Class-II Koruma Sınıfı	- PIR Sensör
- AC-DC Besleme(MBS)	

MONTAJ

Montaj Tipi	Sıva Üstü, Sarkıt
Montaj Aparatı	Yüksekliği Ayarlanabilir Çelik Tel, Çelik Yay

Sipariş Kodu	W	Lm	CCT	CRI	L (mm)	Kg
01193.78.40.072	65	7200	4000	Ra>80	1985	4,5



Verilen tüm elektriksel değerler nominal değerlerdir. Işık akısı ve bağlı elektrik yükü +/- %10 luk bir başlangıç toleransına tabidir. Renk sıcaklığı toleransı: +/-150 K. Katalogta ve web sitesinde yer alan teknik parametreler ve ürün kodlarını içeren bilgiler, projelere göre yapılan kişiselleştirmelerden dolayı standart ürünlerden farklılık gösterebilir. İkiizler Aydınlatma, ürünlerde haber vermeden değişiklik yapma hakkına sahiptir.

