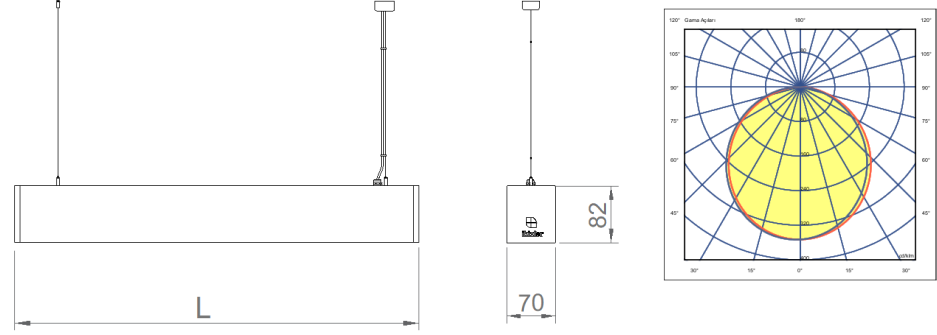
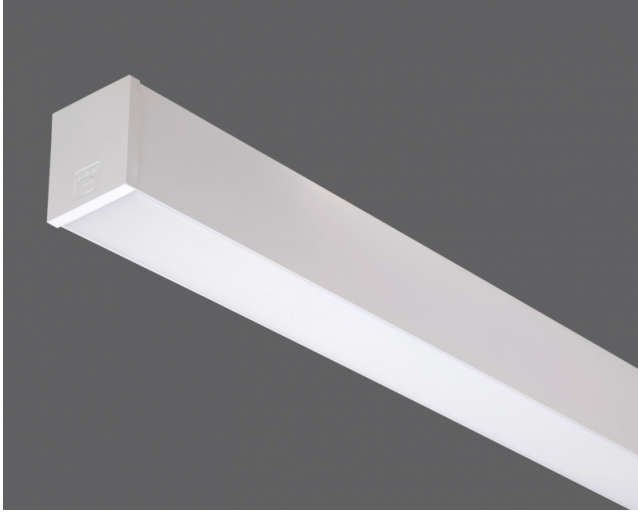


# Waterline 070 IP54

İç Aydınlatma - Sarkıt Aydınlatma, Lineer Aydınlatma, Sıva Üstü Aydınlatma, Endüstriyel Aydınlatma



Renk Seçenekleri



## TEKNİK BİLGİLER

<b>Gövde</b>	Ekstrüzyon Alüminyum Profil
<b>Yan Kapak</b>	PC Enjeksiyon
<b>Difüzör</b>	Yüksek Işık Geçirgenlikli Opal
<b>Boya</b>	Elektrostatik Toz Boya
<b>Boyutlar(mm)</b>	70(W) x 82(H)

## OPTİK ÖZELLİKLER

<b>Optik</b>	Simetrik
<b>Işık Çıkış Açısı</b>	110°
<b>UGR Derecesi</b>	UGR ≤ 22
<b>CRI</b>	CRI ≥ 80
<b>Renk Bin Değeri</b>	Mc Adams ≤ 3

## ELEKTRİKSEL

<b>Güç (W)</b>	18-65W
<b>Güç Faktörü</b>	>0.95
<b>Işık Kaynağı</b>	SMD Mid Power LED
<b>Kablo</b>	Halojen-Free
<b>Giriş Voltajı</b>	220-240V AC / 50-60 Hz
<b>LED Sürücü</b>	Yüksek Verimli Sabit Akım Çıkışlı
<b>Ortam Sıcaklığı</b>	-20°C / +50°C
<b>LED Ömür L80B50</b>	>50.000 Saat

## OPSİYONEL

- DALI	- 1-10V DIM
- Tunable White	- Acil Aydınlatma Ünitesi
- CRI > 90	- 2700K ~ 6500K
- Farklı RAL Renk Seçenekleri	- Plug-in Enerji Giriş Konnektörü
- Class-II Koruma Sınıfı	- PIR Sensör
- AC-DC Besleme(MBS)	

## MONTAJ

<b>Montaj Tipi</b>	Sıva Üstü, Sarkıt
<b>Montaj Aparatı</b>	Yüksekliği Ayarlanabilir Çelik Tel, Çelik Yay

Sipariş Kodu	W	Lm	CCT	CRI	L (mm)	Kg
01193.78.40.052	46	5200	4000	Ra>80	1425	3,2

