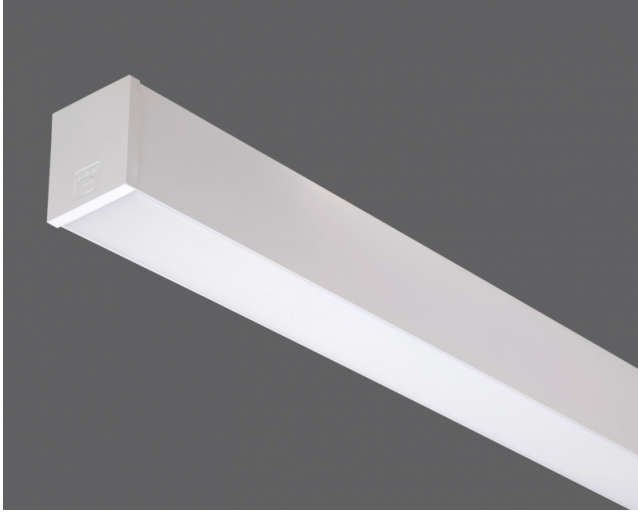


# Waterline 070 IP54

İç Aydınlatma - Sarkıt Aydınlatma, Lineer Aydınlatma, Sıva Üstü Aydınlatma, Endüstriyel Aydınlatma



Renk Seçenekleri



Ral 9016



Ral 9006



Ral 9005

## TEKNİK BİLGİLER

<b>Gövde</b>	Ekstrüzyon Alüminyum Profil
<b>Yan Kapak</b>	PC Enjeksiyon
<b>Difüzör</b>	Yüksek Işık Geçirgenlikli Opal
<b>Boya</b>	Elektrostatik Toz Boya
<b>Boyutlar(mm)</b>	70(W) x 82(H)

## OPTİK ÖZELLİKLER

<b>Optik</b>	Simetrik
<b>Işık Çıkış Açısı</b>	110°
<b>UGR Derecesi</b>	UGR ≤ 22
<b>CRI</b>	CRI ≥ 80
<b>Renk Bin Değeri</b>	Mc Adams ≤ 3

## ELEKTRİKSEL

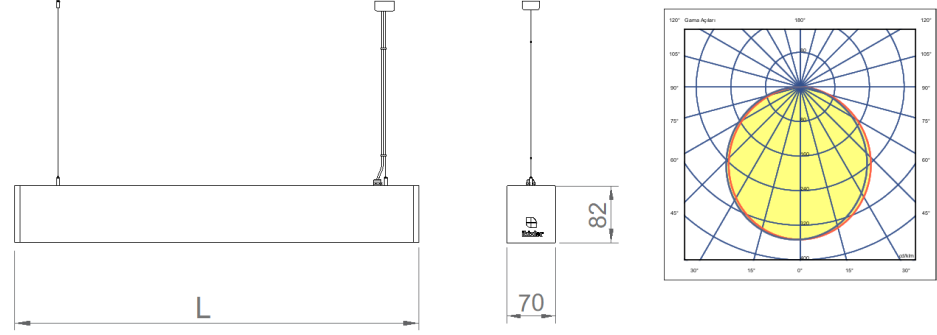
<b>Güç (W)</b>	18-65W
<b>Güç Faktörü</b>	>0.95
<b>Işık Kaynağı</b>	SMD Mid Power LED
<b>Kablo</b>	Halojen-Free
<b>Giriş Voltajı</b>	220-240V AC / 50-60 Hz
<b>LED Sürücü</b>	Yüksek Verimli Sabit Akım Çıkışlı
<b>Ortam Sıcaklığı</b>	-20°C / +50°C
<b>LED Ömür L80B50</b>	>50.000 Saat

## OPSİYONEL

- DALI	- 1-10V DIM
- Tunable White	- Acil Aydınlatma Ünitesi
- CRI > 90	- 2700K ~ 6500K
- Farklı RAL Renk Seçenekleri	- Plug-in Enerji Giriş Konnektörü
- Class-II Koruma Sınıfı	- PIR Sensör
- AC-DC Besleme(MBS)	

## MONTAJ

<b>Montaj Tipi</b>	Sıva Üstü, Sarkıt
<b>Montaj Aparatı</b>	Yüksekliği Ayarlanabilir Çelik Tel, Çelik Yay



Sipariş Kodu	W	Lm	CCT	CRI	L (mm)	Kg
01193.78.40.041	38	4100	4000	Ra>80	1145	2,6



Verilen tüm elektriksel değerler nominal değerlerdir. Işık akısı ve bağlı elektrik yükü +/- %10 luk bir başlangıç toleransına tabidir. Renk sıcaklığı toleransı: +/-150 K. Katalogta ve web sitesinde yer alan teknik parametreler ve ürün kodlarını içeren bilgiler, projelere göre yapılan kişiselleştirmelerden dolayı standart ürünlerden farklılık gösterebilir. İkizler Aydınlatma, ürünlerde haber vermeden değişiklik yapma hakkına sahiptir.

