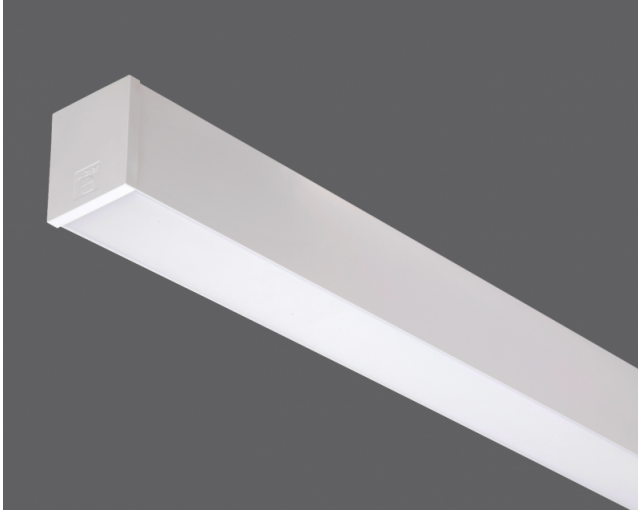
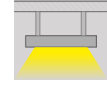


Waterline 070 IP54

İç Aydınlatma - Sarkıt Aydınlatma, Lineer Aydınlatma, Sıva Üstü Aydınlatma, Endüstriyel Aydınlatma



Renk Seçenekleri



TEKNİK BİLGİLER

Gövde	Ekstrüzyon Alüminyum Profil
Yan Kapak	PC Enjeksiyon
Difüzör	Yüksek Işık Geçirgenlikli Opal
Boya	Elektrostatik Toz Boya
Boyutlar(mm)	70(W) x 82(H)

OPTİK ÖZELLİKLER

Optik	Simetrik
Işık Çıkış Açısı	110°
UGR Derecesi	UGR ≤ 22
CRI	CRI ≥ 80
Renk Bin Değeri	Mc Adams ≤ 3

ELEKTRİKSEL

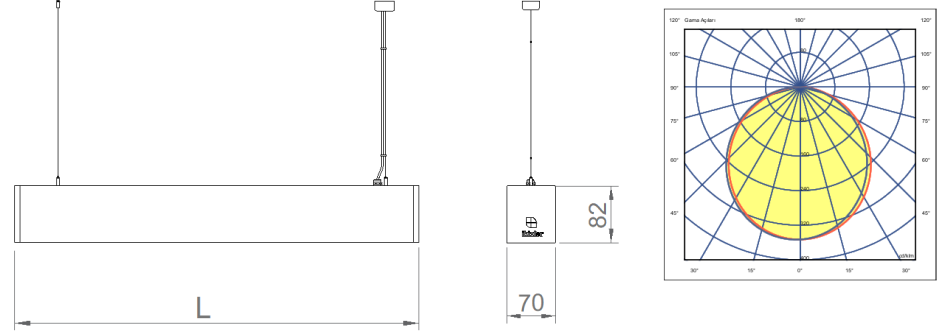
Güç (W)	18-65W
Güç Faktörü	>0.95
Işık Kaynağı	SMD Mid Power LED
Kablo	Halojen-Free
Giriş Voltajı	220-240V AC / 50-60 Hz
LED Sürücü	Yüksek Verimli Sabit Akım Çıkışlı
Ortam Sıcaklığı	-20°C / +50°C
LED Ömür L80B50	>50.000 Saat

OPSİYONEL

- DALI	- 1-10V DIM
- Tunable White	- Acil Aydınlatma Ünitesi
- CRI > 90	- 2700K ~ 6500K
- Farklı RAL Renk Seçenekleri	- Plug-in Enerji Giriş Konnektörü
- Class-II Koruma Sınıfı	- PIR Sensör
- AC-DC Besleme(MBS)	

MONTAJ

Montaj Tipi	Sıva Üstü, Sarkıt
Montaj Aparatı	Yüksekliği Ayarlanabilir Çelik Tel, Çelik Yay



Sipariş Kodu	W	Lm	CCT	CRI	L (mm)	Kg
01193.78.30.019	18	1900	3000	Ra>80	585	1,4
01193.78.40.020	18	2000	4000	Ra>80	585	1,4
01193.78.30.029	27	2850	3000	Ra>80	865	2,0
01193.78.40.030	27	3000	4000	Ra>80	865	2,0
01193.78.30.039	38	3880	3000	Ra>80	1145	2,6
01193.78.40.041	38	4100	4000	Ra>80	1145	2,6
01193.78.30.049	46	5050	3000	Ra>80	1425	3,2
01193.78.40.052	46	5200	4000	Ra>80	1425	3,2
01193.78.30.059	56	6000	3000	Ra>80	1705	3,8
01193.78.40.062	56	6150	4000	Ra>80	1705	3,8
01193.78.30.069	65	7050	3000	Ra>80	1985	4,5
01193.78.40.072	65	7200	4000	Ra>80	1985	4,5



Verilen tüm elektriksel değerler nominal değerlerdir. Işık akısı ve bağlı elektrik yükü +/- %10 luk bir başlangıç toleransına tabidir. Renk sıcaklığı toleransı: +/-150 K. Katalogta ve web sitesinde yer alan teknik parametreler ve ürün kodlarını içeren bilgiler, projelere göre yapılan kişiselleştirmelerden dolayı standart ürünlerden farklılık gösterebilir. İkizler Aydınlatma, ürünlerde haber vermeden değişiklik yapma hakkına sahiptir.

