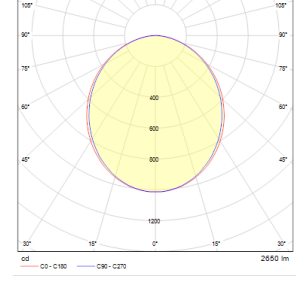
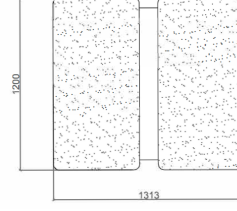
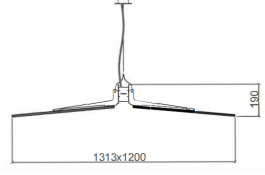
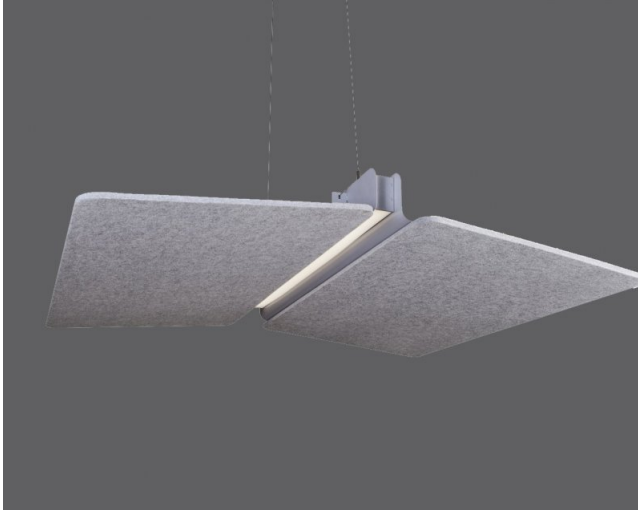


# Rest-SQ

Akustik Aydınlatma - STILL Serisi



| Sipariş Kodu    | W  | Lm   | CCT  | CRI   | WxLxH (mm)    | Kg   |
|-----------------|----|------|------|-------|---------------|------|
| 01183.11.30.031 | 29 | 2675 | 3000 | Ra>80 | 1313x1200x190 | 14,0 |

## TEKNİK BİLGİLER

|                 |  |
|-----------------|--|
| <b>Gövde</b>    | Ekstrüzyon Alüminyum Profil + Metal Taşıyıcı |
| <b>Difüzör</b>  | Yüksek Geçirgen Opal Difüzör                 |
| <b>Aksesuar</b> | Akustik Panel                                |
| <b>Boya</b>     | Elektrostatik Toz Boya                       |

## OPTİK ÖZELLİKLER

|                         |              |
|-------------------------|--------------|
| <b>Işık Dağılımı</b>    | Simetrik     |
| <b>Işık Çıkış Açısı</b> | 120°         |
| <b>UGR Derecesi</b>     | UGR ≤ 19     |
| <b>CRI</b>              | CRI ≥ 80     |
| <b>Renk Bin Değeri</b>  | Mc Adams ≤ 3 |

## ELEKTRİKSEL

|                        |                                   |
|------------------------|-----------------------------------|
| <b>Güç (W)</b>         | 29W                               |
| <b>Güç Faktörü</b>     | >0.95                             |
| <b>Işık Kaynağı</b>    | SMD Mid Power LED                 |
| <b>Kablo</b>           | Halojen-Free                      |
| <b>Giriş Voltajı</b>   | 220-240V AC / 50-60 Hz            |
| <b>LED Sürücü</b>      | Yüksek Verimli Sabit Akım Çıkışlı |
| <b>Ortam Sıcaklığı</b> | -20°C / +50°C                     |
| <b>LED Ömür L80B50</b> | >50.000 Saat                      |

## OPSİYONEL

DALI

## MONTAJ

Montaj Tipi Sıva Üstü, Sarkıt

